

Jaki czujnik czadu kupić? TOP 5

2018-10-28

Kategoria:

Małe AGD do domu i ogrodu

Producenci:

Blaupunkt Ferguson Fibaro FireAngel Jalo Kidde



Autor:

redakcja

więcej artykułów ze strefy:

Mnóstwo domów i mieszkań wykorzystuje ogrzewanie gazowe, kominki, piece lub gazowe podgrzewanie wody. Zatrucie tlenkiem węgla często kończy się tragicznie, więc warto się odpowiednio zabezpieczyć. Jaki czujnik czadu kupić?

[Małe AGD do domu i ogrodu](#)

A

A

Sezon jesienno-zimowy kojarzy się oczywiście z początkiem sezonu grzewczego i oczywiście licznymi zawiadomieniami o (często śmiertelnych) wypadkach zatruciem czadu, czyli tlenkiem węgla zwanego "cichym zabójcą". Jak zabezpieczyć się przed zatruciem tlenkiem węgla? Przede wszystkim nie zasłaniaj kratki wentylacyjnych, sprawdzaj wentylację zwłaszcza łazienek, szczelność przewodów kominowych, kontroluj stan techniczny urządzeń, pamiętaj o wietrzeniu pomieszczeń w których korzystasz z urządzeń gazowych i dopiero na samym końcu - kup detektor czadu do domu.

Jeśli szukasz również urządzenia do oczyszczania, zobacz nasz poradnik [jak wybrać oczyszczacz powietrza](#). Za pomocą aplikacji na smartfonie możesz również [sprawdzić poziom zanieczyszczenia powietrza](#) w swojej okolicy.

To właśnie czujniki czadu mogą cię zaalarmować przed niebezpieczeństwem. Urządzenia takie mogą być zasilane sieciowo, bateryjnie (czujniki na baterie) bądź łączące oba te rozwiązania. Na pewno warto też wspomnieć, że na rynku można znaleźć np. czujniki gazu ziemnego (metanu), tak jak np. FireAngel NG-9B, jak i urządzenia 2w1. Oczywiście należy pamiętać, by wybrany przez nas czujnik był urządzeniem z atestem (PN-EN 50291-1 oraz PN-EN 50291-2) - nie warto oszczędzać na tanich chińskich podróbkach, których poprawnego działania nikt nie zagwarantuje. Osoby niedosłyszące powinny zwrócić uwagę na urządzenia alarmujące nie tylko za pomocą dźwięku, ale i sygnałów świetlnych.

Czujniki są nieskomplikowane w montażu (zwłaszcza te bateryjne - bowiem można je instalować w dowolnym miejscu, bez konieczności oglądania się na źródło zasilania) i praktycznie każdy sobie z tym poradzi. Na jakiej wysokości umieścić czujnik czadu? Na pewno warto sprawdzić co na ten temat mówi instrukcja, ale ogólnie jest to wysokość około 1,5 metra.

Polecane czujniki czadu:

- [Blaupunkt CO-S2](#)
- [FIBARO CO Sensor FGCD-001 ZW5](#)
- [Ferguson SmartHome CO Detector FS1CO](#)
- [KIDDE KID-10LLDCO](#)
- [FireAngel CO-9D](#)

Blaupunkt CO-S2

Blaupunkt CO-S2 to urządzenie które wykorzystuje elektrochemiczny czujnik tlenku węgla (czułość określona standardem EN50291). Czas reakcji czujnika przy stężeniu CO na poziomie 300 PPM wynosi 3 minuty, przy stężeniu 100 PPM 10-40 minut, przy 50 PPM 60-90 minut, a przy stężeniu 30 PPM - 120 minut. Blaupunkt CO-S2 został wyposażony w funkcję okresowego samodiagnozowania, jak i ostrzeżenia o niskim poziomie baterii. Urządzenie jest zasilane trzema bateriami AA i przystosowane jest do montażu naściennego.



★★★★★
Ocena benchmark.pl

Blaupunkt CO-S2

brak aktualnych ofert

FIBARO CO Sensor FGCD-001 ZW5

Fibaro CO Sensor FGCD-001 ZW5 to czujnik tlenku węgla, który może działać samodzielnie, jak i w sieci inteligentnego domu. Urządzenie kompatybilne jest z technologią MESH (bezprzewodowy protokół Z-Wave), co daje duże możliwości zarządzania automatyką domową. Czujnik wspiera również pracę w trybie chronionym (Z-Wave Network Security) z szyfrowaniem AES-128. Producent podkreśla dużą czułość urządzenia, co pozwala na szybkie wykrycie zwiększenia poziomu tlenku węgla w powietrzu. Fibaro CO Sensor FGCD-001 ZW5 jest również wyposażony w czujnik temperatury. Alarm sygnalizowany jest zarówno dźwiękiem, jak i diodą LED.



★★★★★
Ocena benchmark.pl

Fibaro CO Sensor FGCD-001 ZW5

brak aktualnych ofert

Ferguson SmartHome CO Detector FS1CO

Ferguson CO Detector FS1CO to czujnik czadu wyposażony w alarm dźwiękowy i świetlny. Urządzenie stanowi element systemu inteligentnego domu Freson SmartHome, ale może być używane samodzielnie. Czujnik można obsługiwać przy pomocy smartfona, przy użyciu aplikacji Ferguson Smart. Detektor jest zgodny ze standardem ZigBee, więc może działać wspólnie również ze smart urządzeniami innych producentów. Czujnik należy czyścić przynajmniej raz w miesiącu.



★★★★★
Ocena benchmark.pl

Ferguson CO Detector FS1CO

KIDDE KID-10LLDCO

KIDDE KID-10LLDCO to czujnik tlenku węgla wyposażony między innymi w wyświetlacz LCD. Urządzenie wyposażone jest w sensor elektrochemiczny, a pomiar koncentracji czadu wykonywany jest co sekundę. Producent gwarantuje 10-letni okres pracy urządzenia, które można zainstalować na ścianie, bądź po prostu postawić na płaskiej powierzchni. Przekroczenie poziomu tlenku węgla powoduje włączenie alarmu dźwiękowego, jak i sygnalizowanie jest miganiem diody LED. KIDDE KID-10LLDCO jest zgodny z polską normą PN-EN50291-1:2010.



Ocena benchmark.pl

Kidde KID-10LLDCO

brak aktualnych ofert

FireAngel CO-9D

FireAngel CO-9D może się pochwalić zaawansowanym sensorem elektrochemicznym, który ma wychwytywać nawet najmniejsze ilości tlenku węgla. Nie bez znaczenia jest również bardzo atrakcyjna cena, jak i wbudowany termometr. Alarm sygnalizowany jest zarówno dźwiękiem, jak i światłem. Zintegrowana bateria jonowa nie wymaga ładowania, a jej żywotność określono na 7 lat. Jeśli zamierzacie zakupić czujnik czadu tej firmy, można również zwrócić uwagę na model [FireAngel SCO5](#).



Ocena benchmark.pl

FireAngel CO-9D

brak aktualnych ofert

Inne, warte uwagi:

FireAngel SCO5

FireAngel SCO5 to czujnik zarówno tlenku węgla (sensor elektrochemiczny), jak i dymu (sensor optyczny). Urządzenie zasilane jest dwoma bateriami AA - komora jest łatwo dostępna i wymiana baterii nie wymaga demontażu całego czujnika. FireAngel SCO5 informuje o zagrożeniu zarówno za pomocą sygnałów świetlnych, jak i dźwiękowych. Przycisk Test/Silence umożliwia zarówno przetestowanie urządzenia, jak i wyciszenie dźwięku w przypadku fałszywego alarmu.



Ocena benchmark.pl

FireAngel SCO5

brak aktualnych ofert

Jaki czujnik dymu?

Jalo Lento 10 Silver Grey

Czasem nie jest nam potrzebny czujnik czadu, a jedynie dymu. Jalo Lento 10 to czujnik dymu o wyjątkowym wyglądzie ćmy. Fińska firma zaprojektowała jego wyjątkowy wygląd tak, by pasował na przykład do dziecięcych pokoi. Produkt występuje w kilku wersjach kolorystycznych, które można dobrać do wystroju wnętrza. Bateria w urządzeniu może pracować nawet 10 lat. Urządzenie korzysta z optycznego czujnika dymu. Można je zainstalować na ścianie standardowo, za pomocą kołków, lub też za pomocą taśmy 3M.



★★★★★
Ocena benchmark.pl

Jalo Lento 10 (Srebrny)

brak aktualnych ofert

- o Jaki oczyszczacz powietrza kupić? TOP 5
- o Jak sprawdzić poziom zanieczyszczenia powietrza?

Odsłon: 3125

[Skomentuj artykuł](#)

KOMENTARZE



UDOSTĘPNIJ



Małe AGD do domu i ogrodu w marketplace



Philips AC1217/10



Beko ATP8100



Electrolux EAP450



Sharp KC-D60EUW

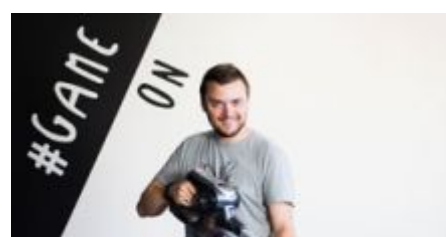


Philips AC3829/10

W tematyce Małe AGD do domu i ogrodu



Jaki oczyszczacz powietrza kupić? TOP 5



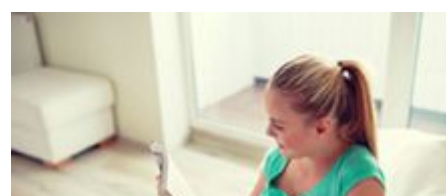
Bezprzewodowy odkurzacz Hoover Rhapsody - test



Hoover Steam Capsule 2in1 - pogromca brudu



Wentylatory, klimatory i klimatyzatory w RTV Euro AGD



TOP-5: jaki robot sprzątający?

Newsy

Odkurzacz bezobsługowy - tak może być nazywany model iRobot Roomba i7+

Przegląd nowoczesnych odkurzaczy w RTV Euro AGD

Robot sprzątający Haier Xshuai - duża przecena w Geekbuying

Warte uwagi

Tani konwertowalny laptop z dotykowym ekranem

Jaki iPhone kupić? TOP 5

Najlepsze tanie laptopy do 1500 zł

Microsoft pokazał 10-calowy tablet Surface Go

Komentarze



musslik

-4 2018-10-29 19:40

Chyba jednak lepiej zadbać o poprawne działanie wentylacji...

[Skomentuj](#)

Ragnar Lothbrok

-9 2018-10-30 00:18

To są zabawki a nie czujniki ... Poszukałbym czegoś w ofercie chociażby Gazexu...

[Skomentuj](#)

Misio38

0   2018-10-30 20:08

Polecacie badziewie, a polski Gazex będący standardem na naszym rynku to gdzie?

[Skomentuj](#)

[zgłoś naruszenie netykiety lub złe zachowanie](#)

Przy komentowaniu prosimy o przestrzeganie netykiety i [regulaminu](#).

Aby dodać komentarz musisz być [zalogowany!](#)

benchmark.pl

benchmark to jeden z najstarszych i największych serwisów technologicznych w Polsce. Redakcja mieści się w Poznaniu, niemniej współpracujemy z dziennikarzami i entuzjastami komputerów z całego kraju.

Wygenerowano: 31 października 2018 roku

[Redakcja](#)

[O serwisie](#)

[Kontakt](#)

[Mapa serwisu](#)

[Kanały RSS](#)

[Polityka prywatności](#)

[Regulamin](#)

Copyright © 2018 benchmark.pl

[polityka cookies](#)